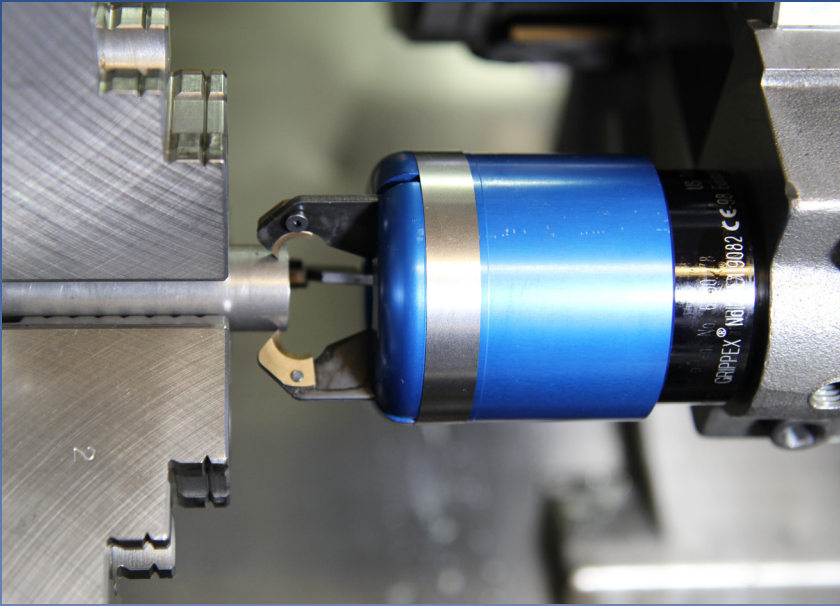


# GRIPPEX

## Der automatische Stangengreifer für CNC-Drehmaschine

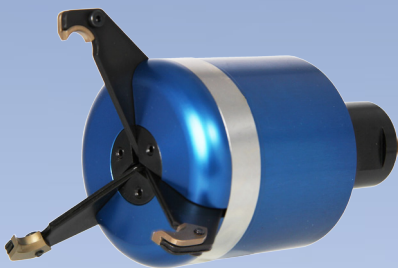


- Schnelle und einfache Montage - Der Arbeitsbereich des Greifers ist ohne Umrüsten voll nutzbar
- Leicht und kompakt - Vollbestückung des Revolvers möglich
- Kräftig - hoher Kühlmitteldruck bis 20 bar möglich
- Arbeitet zuverlässig bereits ab 0,5 bar Kühlmitteldruck
- Greift unmittelbar am Spannfutter - gewährleistet stabiles Abstechen der Drehteile
- Bearbeiten von Sechskantstangen in beliebiger Winkelstellung der Spindel
- Mit Robot-Greifbacken ausgerüstet, kann das Gerät auch als Werkstück-Greifer eingesetzt werden

Nur ein begrenzter Anteil aller gegenwärtig installierten CNC-Drehmaschinen sind mit Stangenlademagazinen ausgerüstet. Dafür gibt es verschiedene Gründe, wie z.B. die relativ hohen Anschaffungskosten oder der Platzmangel in der Werkstatt.

Für die Kleinserienfertigung genügt jedoch oft eine Stangenzuführung, die sich der bereits gegebenen Voraussetzungen an der Maschine, wie Hohlspindel und Hohlspannzylinder bedient. Diese Einrichtungen sind nur noch mit Führungsrohr und dem revolverbasierten Stangengreifer Grippex zu ergänzen.

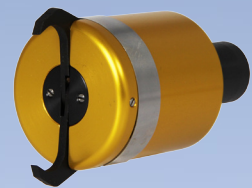
**GRIPPEX ist der Stangengreifer zur Erhöhung von Produktion und Automatisierung an Ihrer CNC-Drehmaschine!**



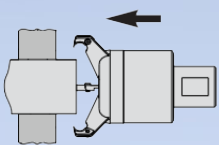
**Grippex Large** 2-60 mm  
3-80 mm  
7-105 mm



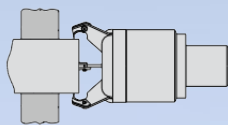
**Grippex Small** 2-52 mm



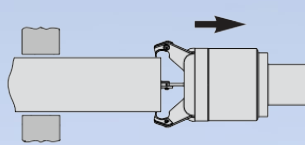
**Grippex Mini** 0-38 mm  
(2 Finger-Modell)



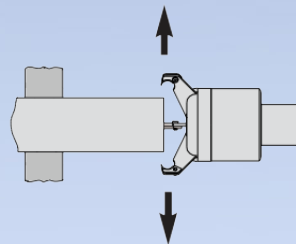
Grippex fährt das Stangenende an



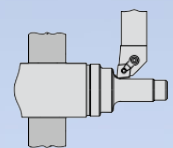
Greifen durch NC-Kommando Kühlmittel-**EIN**



Futter öffnet: Revolver in Z-Achse zurück auf programmierte Position.

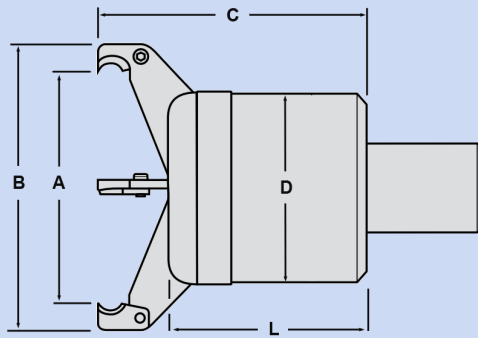


Futter schließt: Freigabe der Stange durch Kommando Kühlmittel-**AUS** und Rückzug des Greifers



neue Bearbeitung starten

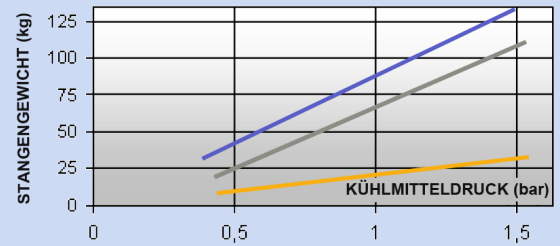
## Technische Daten



Greifbereich	A	B	C	D	L
Large 2-60 mm	64 mm	83 mm	89 mm	68 mm	71 mm
Large 3-80 mm	83 mm	102 mm	94 mm	68 mm	71 mm
Large 7-105 mm	110 mm	129 mm	108 mm	68 mm	71 mm
Small 2-52 mm	54 mm	74 mm	86 mm	59 mm	64 mm
Mini 0-38	39 mm	52 mm	61.5 mm	44 mm	49.50 mm
Mini 0-38 robot Backen	40 mm	60 mm	70.5 mm	44 mm	49.50 mm

bei VDI 20 bzw. VDI 30 Aufnahmen: Länge L und C zzgl. 11,8 mm  
 bei VDI 40 Aufnahme: Länge L und C zzgl. 12,8 mm

## Zugkraft-Diagramm



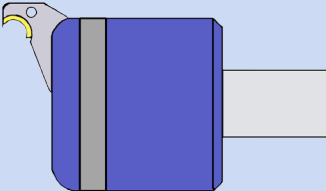
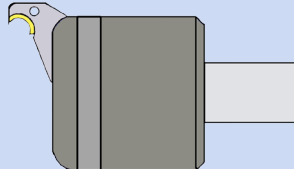
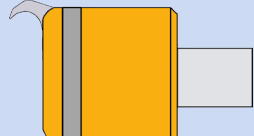
Das Diagramm zeigt das Höchstgewicht einer Stahlstange beim Herausziehen und einem Reibungskoeffizienten von < 0.2

- - Grippex Large Max. Druck 20 bar
- - Grippex Small Max. Druck 15 bar
- - Grippex Mini Max. Druck 7 bar

### Grippex Large

### Grippex Small

### Grippex Mini

		
<p><b>Schaft</b></p> <ul style="list-style-type: none"> <li>▪ ø25, ø32, ø40 mm</li> <li>▪ VDI 30, VDI 40</li> </ul>	<p><b>Schaft</b></p> <ul style="list-style-type: none"> <li>▪ ø20, ø25, ø32 mm</li> <li>▪ VDI 20, VDI 30</li> </ul>	<p><b>Schaft</b></p> <ul style="list-style-type: none"> <li>▪ ø16, ø20, ø25 mm</li> <li>▪ VDI 16, VDI 20</li> </ul>
<p><b>Schenkel</b></p> <ul style="list-style-type: none"> <li>▪ 2-60 mm</li> <li>▪ 3-80 mm</li> <li>▪ 7-105 mm</li> </ul>	<p><b>Schenkel</b></p> <ul style="list-style-type: none"> <li>▪ 2-52 mm</li> </ul>	<p><b>Schenkel</b></p> <ul style="list-style-type: none"> <li>▪ 0-38 mm (mit Greifer-Schenkeln)</li> <li>▪ 0-38 mm (mit Robot-Schenkeln)</li> </ul>
<p><b>Greifzangeneinsätze</b></p> <ul style="list-style-type: none"> <li>▪ Greifzangen (IF)</li> </ul>	<p><b>Greifzangeneinsätze</b></p> <ul style="list-style-type: none"> <li>▪ Greifzangen (IF)</li> </ul>	<p><b>Optional</b></p> <ul style="list-style-type: none"> <li>▪ Robot Greifzangen (RI)</li> </ul>
<p><b>Optional</b></p> <ul style="list-style-type: none"> <li>▪ Robot Greifbacken (RJ) für 3-80 mm</li> </ul>	<p><b>Optional</b></p> <ul style="list-style-type: none"> <li>▪ Robot Greifzangen (RI)</li> </ul>	<p><b>Optional</b></p> <ul style="list-style-type: none"> <li>▪ Robot Greifbacken (RJ-M) für Robot Schenkeln</li> </ul>

Bestellnummern und weiteres Zubehör finden Sie in der Preisliste oder besuchen Sie uns unter: [www.stangengreifer.com](http://www.stangengreifer.com)

Vertrieb durch:

**MPC**

MPC Automation Systems AB  
 Box 5879, SE-102 40 Stockholm, Schweden  
 Phone: +46 8 6670950 Fax +46 8 6670952

Visit us at <http://www.stangengreifer.com>

Grippex® ist Patentiert. Grippex® ist ein von MPC Automation Systems AB eingetragenes Warenzeichen.

Abbildungen und Beschreibungen in dieser Druckschrift können auf den verschiedenen Märkten variieren. Änderungen ohne vorhergehende Information vorbehalten.